



Ministero dell'Istruzione
ISTITUTO COMPRENSIVO STATALE "DE AMICIS - BOLANI"
Codice meccanografico RCIC809007- Codice Fiscale 92031130807
Via Aspromonte, 35 – 89127 - Reggio Calabria - Tel. 0965 23402 Fax 0965 339917
email: rcic809007@pec.istruzione.it - RCIC809007@ISTRUZIONE.IT - www.deamicisbolani.altervista.org

Prot.6538/A05

Reggio Calabria li 16/09/2020

AGLI ALUNNI ED ALLE FAMIGLIE
SCUOLA PRIMARIA "FRANGIPANE"
PERSONALE DOCENTE ED ATA
LORO SEDI
ATTI
DSGA

Oggetto: SCUOLA PRIMARIA FRANGIPANE : Indicazioni operative per avvio in sicurezza anno scolastico 2020-2021.

Carissimi, siamo già alle porte di giorno 24 settembre, finalmente si ritorna a scuola ma il rientro dovrà necessariamente essere annunciato e seguito da alcune rigorose informazioni ed indicazioni a cui tutti, ognuno di noi, sarà tenuto allo scrupoloso rispetto, per la sicurezza ed a garanzia di tutti. Voglio iniziare con le parole del Signor Ministro: " Veniamo da mesi difficili in cui, abbiamo dovuto reagire ad una pandemia che ha colto il mondo di sorpresa, travolgendolo. Abbiamo affrontato un evento inatteso e davvero doloroso per noi che viviamo del contatto con gli studenti: la sospensione delle attività didattiche in presenza. A breve le scuole riapriranno le porte a tutti.....Ci troveremo a convivere con regole di sicurezza da rispettare e con una maggiore attenzione agli aspetti sanitari. Non era mai successo prima. So che c'è preoccupazione, è comprensibile.....Il primo giorno di scuola porterà con sé grandi emozioni. Ai nostri ragazzi e alle loro famiglie trasmettiamo serenità. Aiutiamoli a conoscere meglio e rispettare le regole sanitarie, spieghiamo agli studenti e alle studentesse che la scuola ce l'ha fatta e non vedeva l'ora di accoglierli di nuovo. Perché tutti noi siamo a scuola per loro. E tutti noi non vediamo l'ora di guardarli finalmente negli occhi e dire " Bentornate e Bentornati"

BENTORNATE e BENTORNATI veramente di cuore a tutti vi aspettavamo e vi aspettiamo con tanto amore e con tanto affetto, ma questo stare nuovamente assieme ci mette di fronte a delle regole rigorose da seguire e che di seguito indichiamo:

- Prendere visione e con attenzione delle misure di sicurezza e del protocollo redatto dalla scuola e pubblicizzato sul sito;
- Le alunne e gli alunni della scuola Primaria sono tenuti a frequentare le lezioni calzando i dispositivi di protezione personale allorquando siano in situazione di non staticità o con distanziamenti personali superiori ad 1 metro (l'alunno/a entra da solo dagli ingressi/uscite indicati indossando la mascherina, mantiene l'uso della mascherina all'interno dei locali scolastici sino a quando non sarà seduto al proprio banco ed avrà inizio la lezione, ogni successivo spostamento nei locali della scuola dovrà avvenire con l'utilizzo della mascherina), la mascherina sarà fornita dalla famiglia;
- Tutti gli spazi disponibili e liberi all'interno del plesso scolastico sono stati adibiti ad aule didattiche garantendo a tutti - personale ed alunni - il previsto distanziamento fisico, quanto sopra ci libererà dai doppi turni riuscendo a mantenere le lezioni regolarmente;

- All'interno dell'edificio scolastico tutti dovranno mantenere sempre la destra in ogni senso di marcia (sia nelle scale che nei corridoi), non si potranno creare affollamenti e/o assembramenti sia nella ricreazione che avverrà in classe con l'utilizzo della mascherina (sarà consentito rimuoverla solo per il breve periodo del consumo della colazione) che nelle aree comuni;
- I servizi igienici potranno essere utilizzati solo in caso di effettiva necessità, si dovranno rispettare i turni di ingresso e di utilizzo col mantenimento del prescritto distanziamento fisico, i collaboratori scolastici vigileranno ed interverranno in caso di necessità;
- Gli alunni dovranno, sempre, mantenere le mani pulite e sanificate utilizzando gli appositi dispenser di gel a base alcolica senza necessità di risciacquo, dispenser presenti sia negli spazi comuni che in ogni singola classe. Prima delle lezioni ed alla presenza del docente, gli alunni in ingresso, prima di recarsi al banco, dovranno sanificare le mani utilizzando il dispenser presente in classe. In bagno troveranno sempre a disposizione il sapone liquido con il quale lavare le mani in caso di utilizzo dei servizi igienici.
- **I genitori sono pregati vivamente di assicurare quotidianamente tutto l'occorrente nello zaino scolastico dei propri figli, non sarà ammessa alcuna circolazione di materiale didattico o altro tra gli alunni, anche della stessa classe.**
- Sia per l'ingresso che per l'uscita non ci sarà il suono della campanella. Gli alunni, all'ingresso, si porteranno singolarmente in aula seguendo i percorsi indicati al posizionamento della propria aula e riportati nella allegata piantina. **Gli ingressi saranno diversificati così come gli orari che diventeranno TURNI DI INGRESSO (I turno dalle ore 08,00 alle ore 08,15- Il turno dalle ore 08,15 alle ore 08,30). Al termine delle lezioni e secondo l'orario previsto gli alunni saranno accompagnati, senza suono di campanella, alla prevista uscita (la stessa dell'ingresso) dal docente di classe ed in distanziamento, TURNI IN USCITA (I turno dalle ore 12,45; Il turno dalle ore 13,00) .** La campanella scandirà solo l'alternanza oraria delle lezioni. **In nessun caso e per nessun motivo i genitori o accompagnatori potranno accedere nell'edificio scolastico neanche nelle sue pertinenze (cortili).**
- **I genitori sia in accompagnamento che in attesa dovranno utilizzare la mascherina e mantenere il previsto distanziamento fisico, in caso di assembramenti la scuola, necessariamente, dovrà avvisare le Forze dell'Ordine. Sarebbe opportuno fissare dei luoghi e degli appuntamenti con i propri figli dove ritrovarsi all'uscita.**
- Per ciascun alunno dovrà essere, prima dell'inizio dell'anno scolastico , rilasciata apposita certificazione da parte dei genitori e presentata a scuola (anche via mail) allegando il documento di chi la sottoscrive, chi ha più bambini necessita una certificazione per singolo bambino;
- Si raccomanda di seguire scrupolosamente quanto dichiarato nella richiamata certificazione.

PRIMO GIORNO DI SCUOLA CLASSI PRIME

ACCOGLIENZA alunni in ingresso classi prime: nei soli giorni 24; 25 e 26 settembre 2020 per i bambini nuovi iscritti è previsto un ingresso , momentaneamente, posticipato alle ore 09,00 (graduale inserimento). L'ingresso, per questi primi tre giorni, è previsto per tutte le prime dal cancello di Viale Calabria. Al cancello saranno presenti i Collaboratori scolastici ed alcune insegnanti che chiameranno i bambini per ordine alfabetico e per sezione, i bambini entreranno da soli posizionandosi di fronte alla loro insegnante in fila distanziata e quindi, tutti insieme, saranno accompagnati nelle loro classi. E' assolutamente vietato l'ingresso nel cortile e nell'edificio scolastico ai genitori e/o accompagnatori. All'uscita ,saranno riaccompagnati dalle maestre, in fila distanziata , sempre al cancello di viale Calabria. Per i soli primi tre giorni di scuola l'uscita è prevista per le ore 12,00,dal 28 settembre si seguiranno le indicazioni generali di cui all'allegata piantina .

Durante l'anno scolastico i cancelli saranno inderogabilmente chiusi alle ore 08,35 e riaperto alle ore 12,45, nell'interesse e per la sicurezza di tutti non saranno ammesse eccezioni . Solo i casi di fragilità certificata potranno prendere accordi particolari con i referenti di plesso. **Con vera tristezza dobbiamo informare che in questa fase di avvio del nuovo anno scolastico non potrà essere concesso nessun permesso di uscita anticipata, potranno essere previsti in una fase successiva e per i soli casi di urgenza certificata, penso che i motivi siano comprensibili e giustificabili.**

C'è una battaglia da portare avanti ed è quella di potere continuare a restare ancora tutti insieme a scuola, la guerra sarà vinta solo con la collaborazione ed il rigoroso rispetto delle regole da parte di tutti, noi ce la stiamo mettendo tutta, tendeteci le vostre mani ed INSIEME CE LA FAREMO

Grazie di cuore a tutti per la consueta, sperimentata e fattiva collaborazione.

VISUALIZZARE E TENERE SEMPRE A PORTATA DI MANO L'ALLEGATA PIANTINA DELL'EDIFICIO SCOLASTICO CON GLI INGRESSI ED USCITE DIFFERENZIATE

IL DIRIGENTE SCOLASTICO

Dott. Giuseppe Romeo

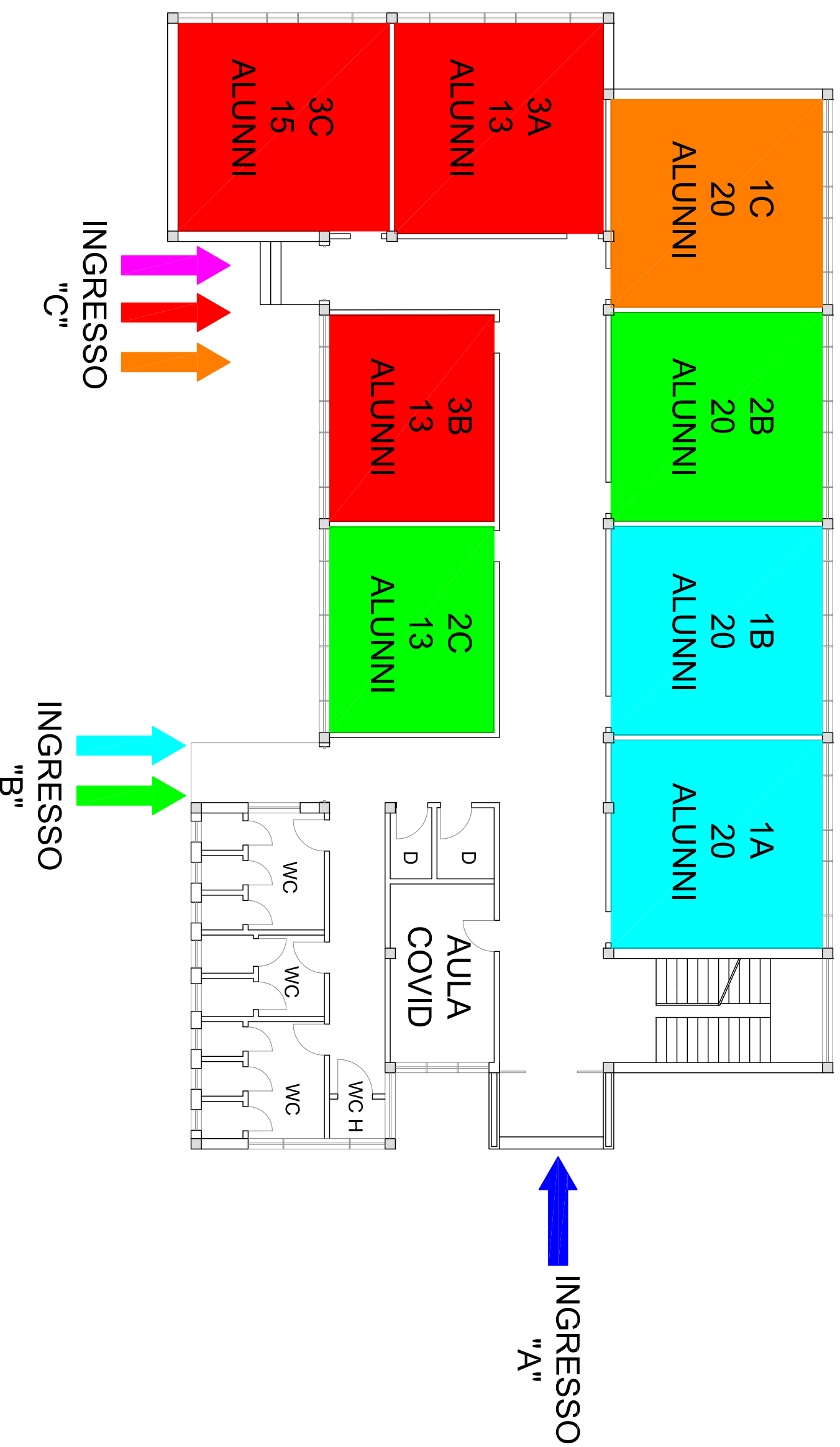
(Firma autografa sostituita a mezzo stampa ex art.3, c.2 D.Lgs n.39/93)

N. B. La scuola sta transitando il proprio sito istituzionale su : www.deamicisbolani.edu.it , il sito risulta già consultabile ma non è ancora rivestito di ufficialità.

ISTITUTO COMPRENSIVO DE AMICIS - BOLANI
PLESSO SCUOLA FRANGIPANE

PIANTA PIANO TERRA

PLANIMETRIA FASI ENTRATA ED USCITA



INGRESSO "B" (DA CANCELLO VIALE CALABRIA)
CLASSI II
INGRESSO ORE 8:15 - USCITA ORE 13:00

INGRESSO "C" (DA CANCELLO DI VIALE CALABRIA)
- CLASSI III
INGRESSO ORE 8:15 - USCITA ORE 13:00

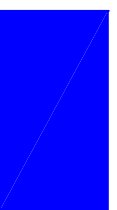
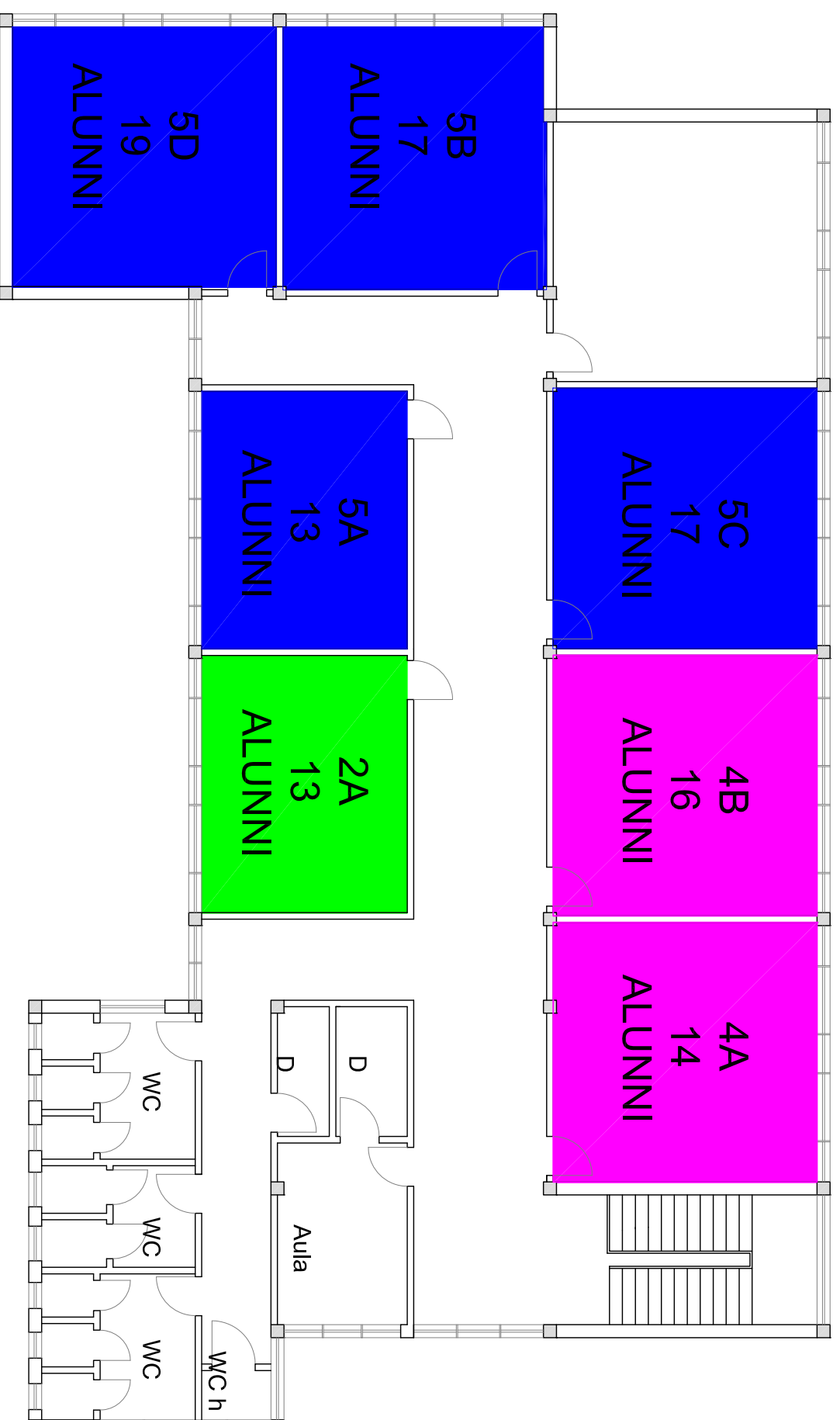
INGRESSO "B" (DA CANCELLO DI VIALE CALABRIA)
- CLASSI IA e IB
INGRESSO ORE 8:30 - USCITA ORE 13:15

INGRESSO "C" (DA CANCELLO DI VIALE CALABRIA)
- CLASSE IC
INGRESSO ORE 8:30 - USCITA ORE 13:15

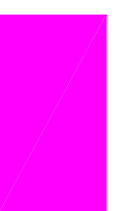
ISTITUTO COMPRENSIVO DE AMICIS - BOLANI
PLESSO SCUOLA FRANGIPANE

PIANTA PIANO PRIMO

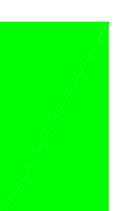
PLANIMETRIA FASI ENTRATA ED USCITA



INGRESSO "A"
(DA CANCELLO DI VIA RODI)
- CLASSI V
INGRESSO ORE 8:00 - USCITA ORE 12:45



INGRESSO "C"
(DA CANCELLO VIALE CALABRIA)
- CLASSI IV
INGRESSO ORE 8:00 - USCITA ORE 12:45



INGRESSO "B"
(DA CANCELLO VIALE CALABRIA)
- CLASSI II
INGRESSO ORE 8:15 - USCITA ORE 13:00